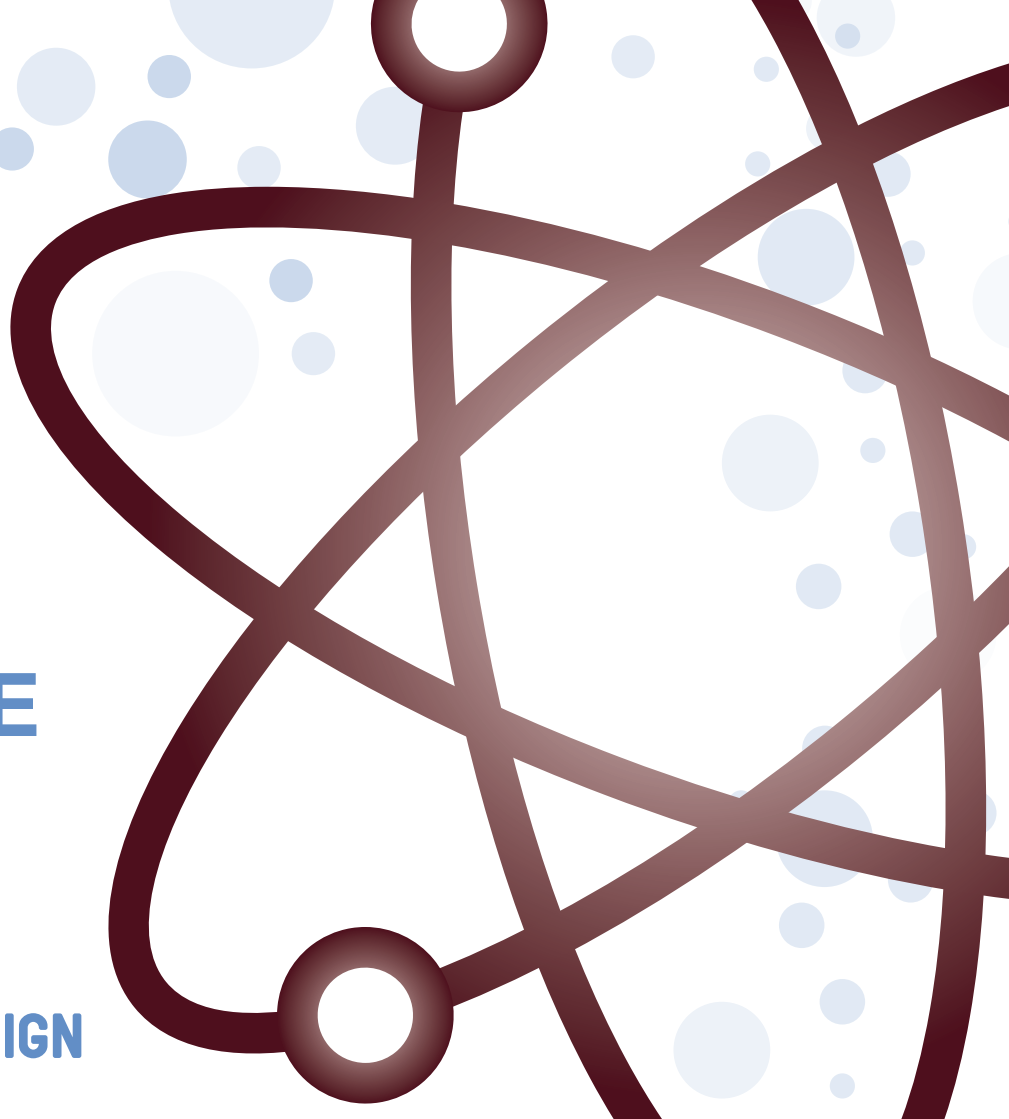


MÉDECINE NUCLÉAIRE

MAKESENSECAMPAIGN



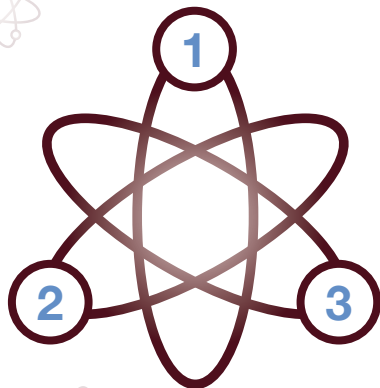
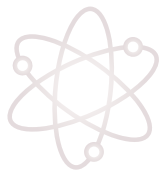
QU'EST-CE QUE LA MÉDECINE NUCLÉAIRE ?

La médecine nucléaire est une branche de l'imagerie médicale qui utilise de faibles doses de substance radioactive (ou produits radiopharmaceutiques) à des fins de traitement ou de diagnostic du cancer. Cette technologie est exploitée chez l'adulte depuis plus de 50 ans, et peut jouer un rôle important pour les diagnostics précoces.

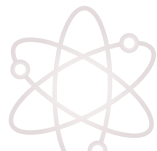


LA MÉDECINE NUCLÉAIRE PERMET :

De déterminer l'étendue, la sévérité et la progression de la maladie



De sélectionner le traitement adéquat sur la base de caractéristiques biologiques du patient ou de la tumeur

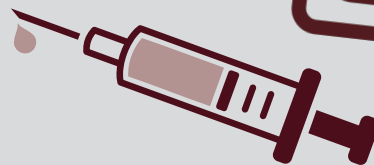


D'examiner la réponse au médicament et d'évaluer l'efficacité d'un schéma thérapeutique donné

RÔLE DES PRODUITS RADIOPHARMACEUTIQUES

Les produits radiopharmaceutiques se concentrent dans une zone de l'organisme et émettent de l'énergie sous la forme de rayons gamma, qui sont alors détectés par un dispositif spécial appelé « caméra-gamma » ou « scanner TEP ».

Les produits radiopharmaceutiques sont administrés aux patients par injection, sous forme de comprimés, ou encore par inhalation.

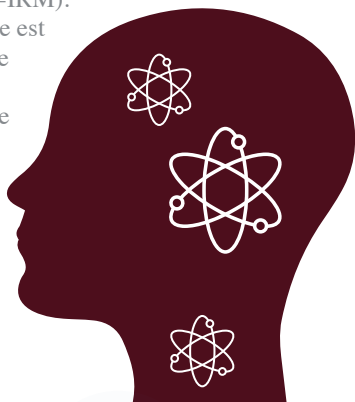


DIAGNOSTIC DU CANCER DE LA TÊTE ET DU COU

Dans le contexte du cancer de la tête et du cou, la majorité des applications de médecine nucléaire n'ont pas de vocation thérapeutique ; elles sont plutôt dédiées au diagnostic et à la surveillance de la maladie. La procédure de médecine nucléaire la plus couramment utilisée pour l'établissement du diagnostic et l'orientation du traitement du cancer de la tête et du cou est la tomographie par émission de positons (TEP), qui est souvent utilisée en association avec la tomodensitométrie (TEP-TDM) et l'imagerie par résonance magnétique (TEP-IRM).

La biopsie du ganglion sentinelle est une autre procédure de médecine nucléaire fréquemment utilisée pour la stadification du cancer de la tête et du cou.

La médecine nucléaire joue depuis longtemps un rôle dans le traitement du cancer de la thyroïde et de la parathyroïde, mais peut être utilisée à des fins de diagnostic d'autres types de cancers de la tête et du cou.



Le type d'imagerie utilisé pour établir le diagnostic du cancer de la tête et du cou et pour ensuite orienter les choix thérapeutiques, dépend du type de tumeur et de la localisation de celle-ci.



PERCEPTIONS ACTUELLES DE LA MÉDECINE NUCLÉAIRE

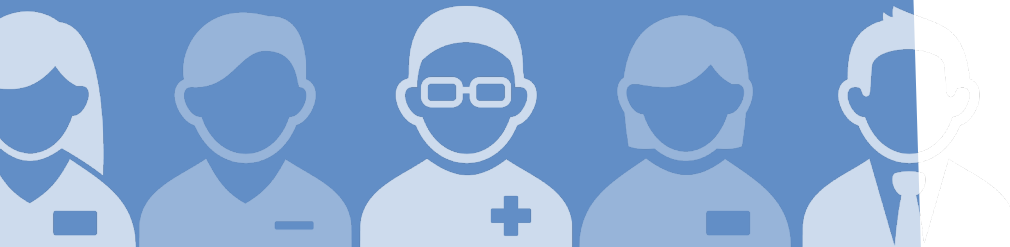
Il est important de sensibiliser les patients aux risques posés par la médecine nucléaire, via des contenus pédagogiques visant à mieux informer les patients et à les rassurer. Des recherches montrent que les interventions pédagogiques ont des effets bénéfiques sur les préoccupations des patients.

LE RÔLE DE LA MÉDECINE NUCLÉAIRE AU SEIN DE L'ÉQUIPE MULTIDISCIPLINAIRE

Dans le contexte du traitement et des soins aux patients atteints de cancer de la tête et du cou, il est absolument crucial d'adopter une approche en équipe multidisciplinaire (EMD). Cette approche en équipe permet d'assurer que la prise en charge de ces tumeurs aussi complexes que diverses soit efficace, rapide et basée sur des données probantes.

Les EMD peuvent varier d'un pays ou d'un établissement à un autre, mais elles doivent comprendre des spécialistes de la médecine nucléaire, notamment :

- Techniciens de médecine nucléaire : *Responsables de tous les aspects de la réalisation de clichés d'imagerie des patients*
- Personnel infirmier : *Assure l'assistance clinique*
- Physiciens : *Assurent la protection contre le rayonnement et enregistrent les recherches et investigations*
- Radiologues : *autorisent les orientations*



La campagne *Make Sense* est menée par :



Le soutien européen à la campagne *Make Sense* est assuré par :

MERCK



Bristol-Myers Squibb